

L'esprit de la nuit

d'après Yoshiko Sai

Couplet 1

D **Dm**

$\text{♩} = 95$



La pluie dans la nuit vient de s'arrê - ter tou -

C **B⁷** **E^{sus4}**

3



- te la ville est dé - trempée. Là - haut sur les toits, sau -

A^{sus4} **D** **E^{sus4}**

6

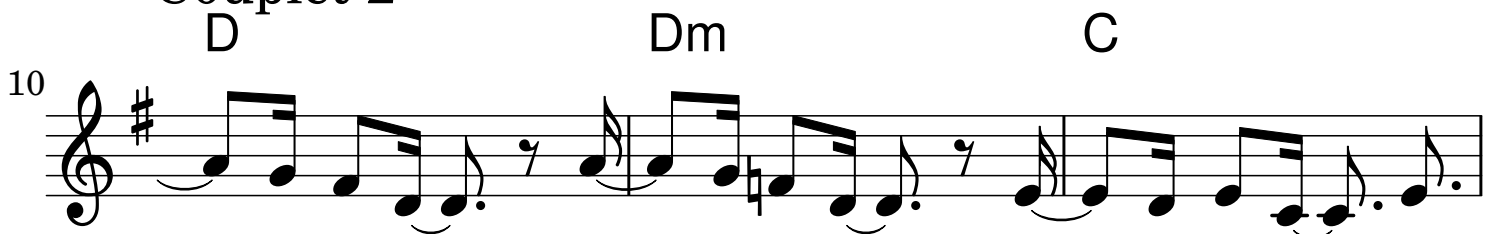


tille un rayon de Lune qui répand la brume. Je

Couplet 2

D **Dm** **C**

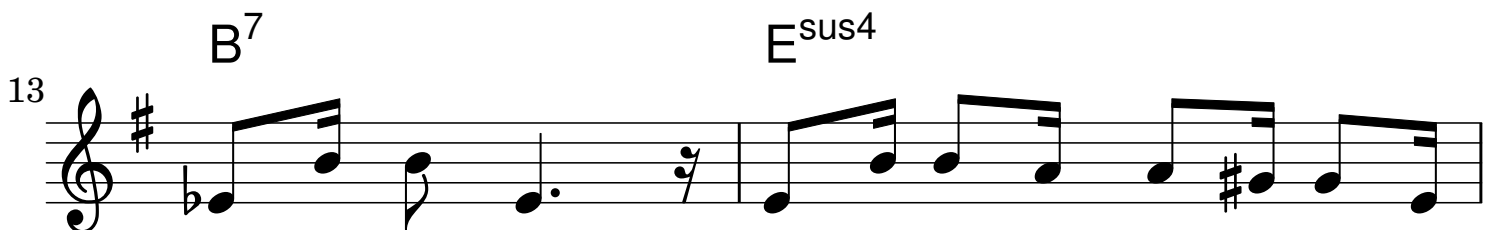
10



déam - bule en so - li - taire Et je con - si - dère

B⁷ **E^{sus4}**

13



des mots absurdes. Ils é - mer - gent dans ma tê - te,

15 A^{sus4} D E^{sus4}

dansent dans mon es - prit en flots in - fi - nis.

18 D E^{sus4} D Couplet 3

Il n'y a pas de vent au

22 Dm C B^7

coin de la rue, im - mobi - le attend une inconnue.

25 E^{sus4} A^{sus4}

El - le est baignée d'é - tranges lueurs : sous la Lune luit

27 D E^{sus4} D E^{sus4}

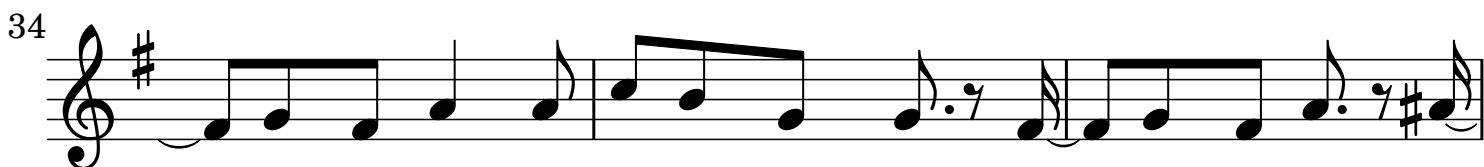
l'es - prit de la nuit !

Refrain

31 D C

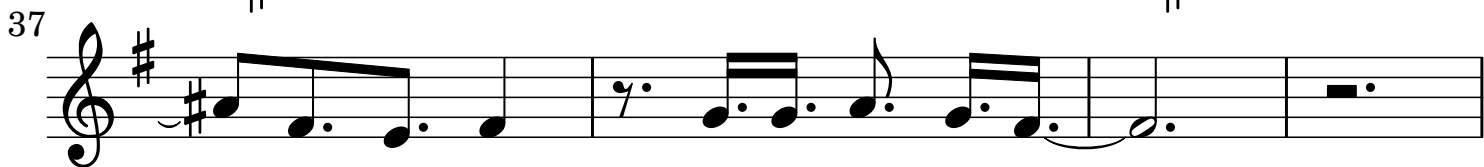
Et la fo - lie ga - gne les faubourgs ! Quand

D C D



vient la nuit tout ce qui m'entoure est transformé en

F# G F# G



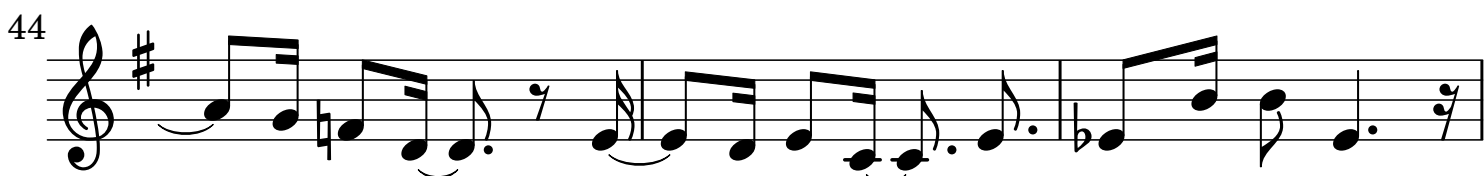
né - bu - leux pa - ys mer - veil - leux !

Couplet 4

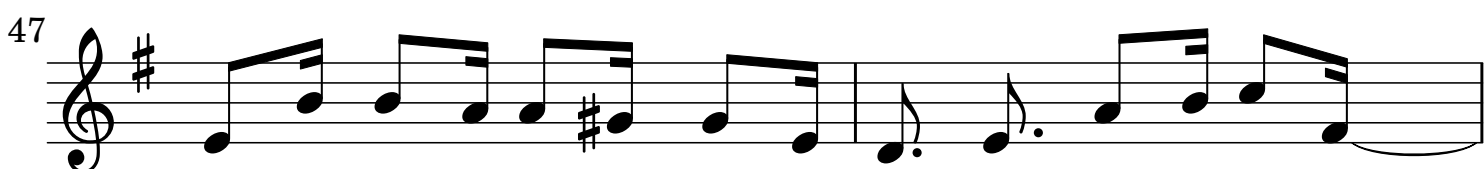
F# G D



Aux lu - eurs du soir bleues

Dm C B⁷

et bla - fardes, si tu re - gar - des dans un miroir

E^{sus4} A^{sus4}

de l'obscu - ri - té va transpa - raître un ter - rible spectre

D E^{sus4} E

vou - lant s'é - va - der !